

### RESISTORI DI POTENZA A FILM SPESSO PR250

#### CARATTERISTICHE

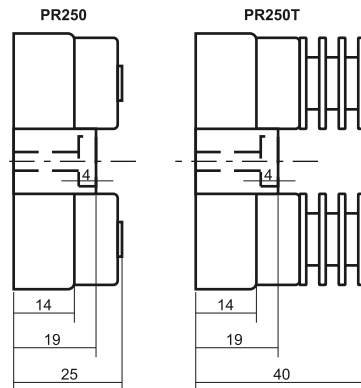
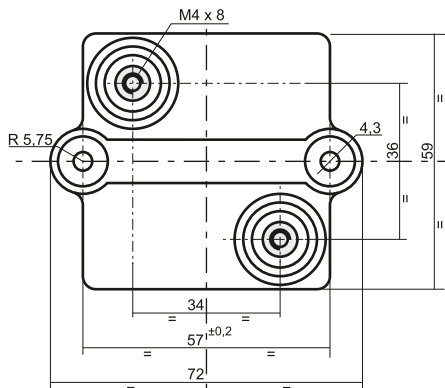
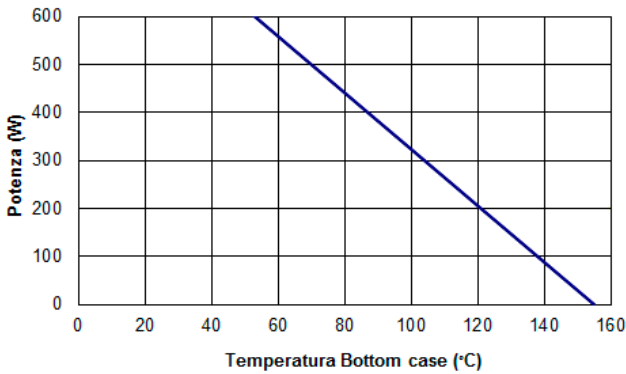
Rapporto Potenza / Volume elevatissimo  
 Montaggio e cablaggio facilitati con sensibili vantaggi di costo.  
 Intrinsecamente non induttive per applicazioni in alta frequenza.  
 Un solo modello per dissipare potenze fino a 500W.  
 Tutti i materiali sono conformi alla norma UL94-V0.



#### SPECIFICHE TECNICHE

- Potenza nominale: 250W (dissipatore a 100°C)
- Gamma valori: Da 1R0 a 1MΩ, serie E12
- Tolleranza: Standard 10%, fino a 1% su richiesta
- Coefficiente di temperatura:  $\pm 100$  ppm/°C
- Massima tensione di lavoro: 5000 Vac
- Temperatura di lavoro: Da -55°C a +155°C
- Rigidità dielettrica: 7000 Vac (12000 Vac x PR250T)
- Resistenza di isolamento:  $> 10^5$  MΩ a 500V
- Distanza di isolamento superficiale: 42 mm (65 mm x PR250T)
- Distanza di scarica in aria: 16 mm (29mm x PR250T)
- Scariche parziali:  $< 10$  pC @ 5000 Vac
- Induttanza: 80 nH
- Capacità parallela: 40 pF
- Capacità verso massa:  $< 120$  pF
- Sovraccarico : 4 Pn x 10 secondi
- Resistenza termica: 0.15 °C/W
- Planarità del dissipatore: 0.05 mm Max
- Rugosità superficiale del dissipatore: 6.3  $\mu$ m Max
- Grasso termico: Indispensabile ad alta conducibilità 1 W/mk
- Coppia fissaggio vite terminali: 2Nm (statico)
- Coppia fissaggio vite base: 2Nm (statico)
- Peso: 100 grammi (130 grammi x PR250T)
- Opzioni: - Per valori R039 <R< 1R0 disponibile la versione Metal Foil type PR500M

PR250 - Derating Potenza



Connessioni e viti di fissaggio fornite con il resistore.  
 Tutte le dimensioni sono in mm